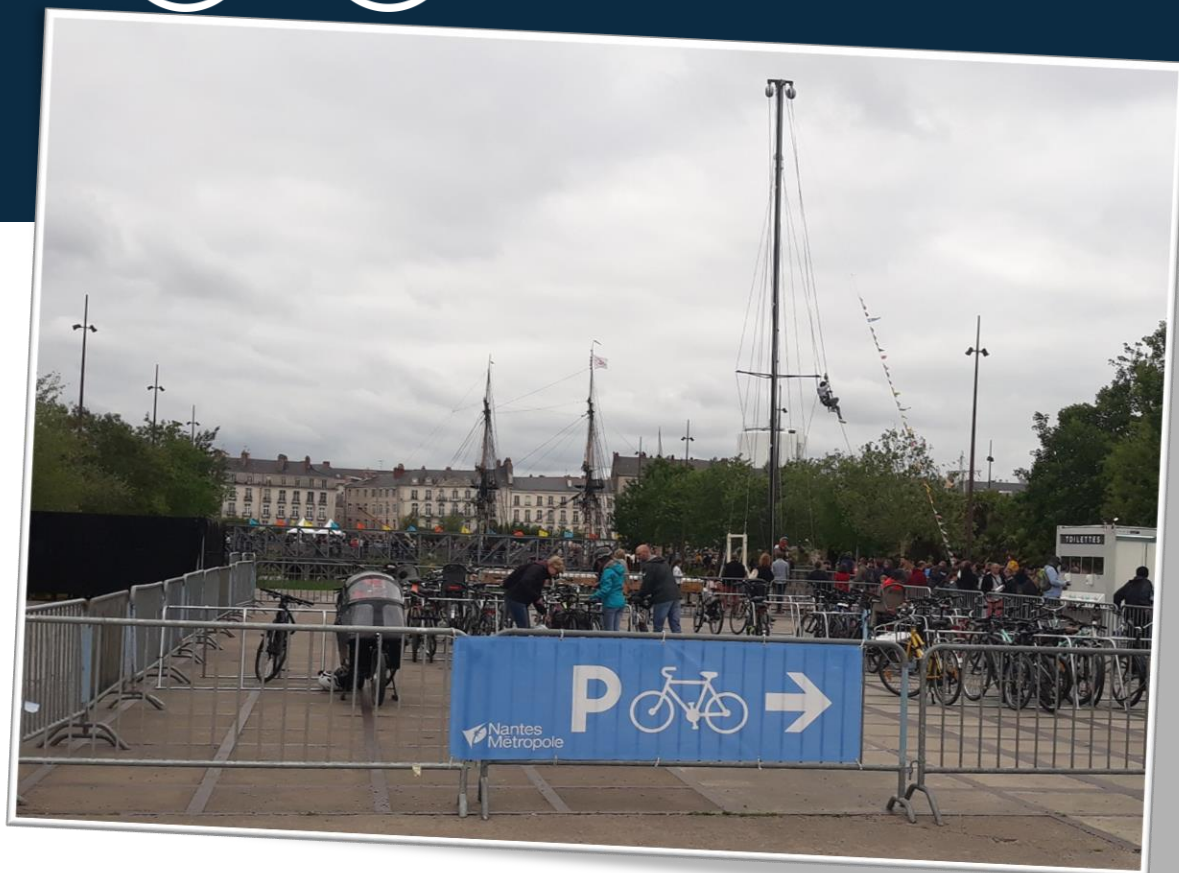




BIEN ACCUEILLIR LES CYCLISTES SUR MON ÉVÉNEMENT



FICHE PRATIQUE

Février 2025

Soutenu par



Pourquoi un parking vélo ?

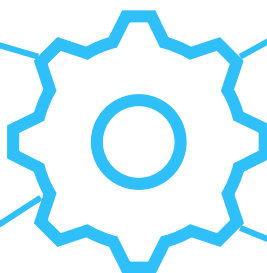


L'organisation d'un événement se doit de créer les conditions d'accueil de son public, selon le mode de mobilité choisi.

Les cyclistes constituent une partie de votre public, à accueillir en répondant au 1^{er} besoin sur place : stationner son vélo en toute sécurité !

Inciter les cyclistes à participer à votre événement, les conditions d'accueil étant un facteur de prise de décision.

Canaliser le stationnement des vélos, évitant ainsi de retrouver des vélos attachés partout où cela est possible, gênant parfois votre événement.



Stationner son vélo plutôt que le garder à la main, de crainte du vol et améliorer la cohabitation avec le public circulant à pied.

Développer une image d'événement « vélo-friendly ».

PREVENIR DU STATUT TEMPORAIRE DES PARKINGS CYCLISTES

Lorsque vous installez un parking vélos temporaires, vous devez indiquer de manière visible, à toutes les entrées du parking et dans votre communication dédiée, la **fin de validité du parking** : quand avez-vous prévu de le retirer ? Qu'avez-vous prévu de faire pour les vélos qui resteraient éventuellement stationnés ?

C'est une **obligation juridique** et une question de respect :

- Cela permet de prévenir les usagers et usagères de votre parking qui ne sont pas public de votre événement (valable pour les manifestations sur la voie publique).
- Cela vous évitera de vous retrouver avec de nombreux vélos accrochés à votre parking à l'heure de la dépose : vos équipes de régie vous remercieront.
- Cela vous évitera une mauvaise pub et des conflits en cas de décrochage des vélos restants.



Afin de mettre en place des conditions d'accueil réellement favorables et adaptées aux cyclistes, suivez ces fiches pratiques !



Dimensionner son parking vélo

Il est toujours difficile de dimensionner son parking vélo car cela dépend de plusieurs facteurs complémentaires :

Facteurs à mesurer	Précisions
Une part importante du public vient déjà à vélo ?	Un renfort de la communication peut inciter à plus de vélo et donc à augmenter la capacité en fonction du volume de communication et des objectifs fixés. Un comptage les années précédentes est une bonne source d'informations. A défaut, se rapprocher des personnes de l'organisation les plus à mêmes d'avoir observé le parking vélo. Voir organiser un sondage, questionnaire auprès de votre public via mail ou réseaux sociaux par exemple pour avoir une vision non complète.
Y a-t-il une communication habituellement sur le vélo pour venir à l'événement	Si aucune communication n'est faite autour du vélo, le faire peut créer un afflux de cyclistes.
Un parking vélo est-il déjà mis en place à chaque entrée du site	Le dimensionnement pour chaque entrée est proportionnel au flux de public et de la cyclabilité des accès. Cf précisions du
Du stationnement sauvage de vélos est-il observé sur l'événement	Le parking doit couvrir a minima le volume de stationnement sauvage observé. Le parking doit être au plus proche de l'entrée pour limiter ce stationnement
L'événement se tient-il sur un lieu facilement accessible à vélo	Plus les alentours du lieu sont cyclables, plus le volume de votre parking doit être important.

Nombre de places du parking vélos =
nombre maximum de personnes présentes au même moment x 10 à 15 %

**Cette jauge de 15 % permet d'absorber le public attendu au même moment, notamment lors des temps forts de l'événement.
C'est évidemment à adapter selon les éléments ci-dessus.**

Un événement jouit souvent d'une **réputation de cyclabilité** sans même s'en rendre compte : les cyclistes savent que tel événement a des parkings saturés (et l'évitent ou font le choix des transports en commun par exemple), que tel autre n'a jamais un parking disponible et qu'il faut arriver tôt pour se garer sauvagement sur l'enclos de l'événement, etc. Cela met un peu de temps à évoluer.

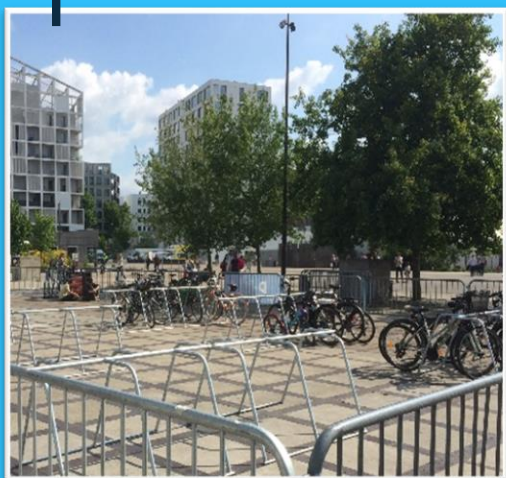


Quel type de parking pour accueillir les cyclistes ?



Beaucoup de systèmes de stationnement vélos existent mais tous ne se valent pas, particulièrement en termes de sécurité et de confort pour les cyclistes. La sécurité est bien sûr le premier critère à prendre en compte.

1 Appuis vélos événementiels



Bonne pratique : Saint Nazaire et Nantes ont investi dans ces modules pour les mettre à disposition des organisations d'événements.

Avantages : Très confortables ; sécurité : attache possible du cadre et de la roue, en 3 points ; légers & compacts

Inconvénients : les récupérer aux ateliers municipaux avec remorque ou camion.

Dimensions : 2x1,5m (et 0,85 de haut). Avec vélo : 2mx3,5m.
Modules empilables sur 3m² pour le transport et le stockage.

Parkings vélos avec barrières Vauban

Dimensions : 2m de long sur 1.04m de haut.

Ressources : Commune de votre événement (services techniques/ vie associative).

Avantages : Facilement dimensionnable (3 à 4 vélos par barrières), Livraison et reprise par les services techniques. Sécurité : attache possible en 2 points (cadre et roue).

Inconvénients : Signalétique essentielle afin de rendre visible le parking. Sur ce format, les groupes entassent souvent leur vélo ensemble, occasionnant un risque de bascule : affichage préventif et positionnement en accordéon des ganivelles pour stabiliser. (cf. page 4).

2



En dernier recours : appuis vélos en palette

Dimensions : (0.7m * 0.8m - Avec vélo : 0.7m*1.8 m)

3

Avantages : Constructibles facilement à partir de matériel de récupération.

Inconvénients : Qualifiés de « pincés roues » par les cyclistes, le risque de voiler sa roue est grand. Faible circulation entre les vélos. Nécessité d'assurer le transport ; Sécurité : attache de la roue uniquement.



Type de parking vélo surnommé « **pince-roues** », ne permettant pas l'attache en 3 points et très déconseillé (risque de voiler les roues).



Les prestations de mise en place et gardiennage de parking, qui se fondent sur des solutions connectées notamment, sont souvent très coûteuses pour une plus-value dans le service aux cyclistes.



Comment installer et signaler mon parking vélo ?



Rendre visible le parking de loin est essentiel, pour faciliter l'orientation des cyclistes & rendre visible votre action. Les oriflammes (3 mètres de haut) sont une solution intéressante qui peut rejoindre le stock de matériel municipal disponible pour emprunt pour les organisations.



Il doit également être signalé sur les supports de communication (infos pratiques comment venir, plan des sites, etc).

Des bâches micro perforées avec œillets et sandows (à fixer sur barrière Vauban) peuvent être intéressante pour signaler sur l'entrée du vélo mais c'est plus optionnel.



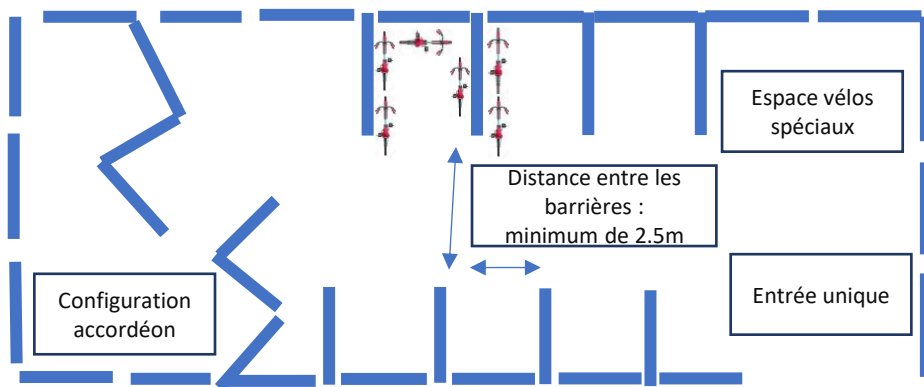
SCHEMA D'INSTALLATION PARKING AVEC 6 MODULES EVENEMENTIELS (70 places)

L'installation peut bien sûr s'adapter à toutes les configurations de terrain et prendre toutes les formes.



SCHEMA D'INSTALLATION PARKING 14 VAUBANS INTERIEUR (50 places environ)

L'installation peut bien sûr s'adapter à toutes les configurations de terrain et prendre toutes les formes. 16 m sur 6m.



Installez un enclos de Vaubans pour délimiter le périmètre autour de votre parking. Il est possible de ne pas faire d'enclos autour des stationnements : cela permet de fluidifier la circulation à l'intérieur. Toutefois, l'enclos est à privilégier, particulièrement dans les cas de parking gardienné.

Pensez à prévoir un espace dédié pour les vélos cargos et les vélos couchés, qui ont besoin de plus de place de stationnement et sont plus contraignants à sécuriser. Ces vélos coûtent également plus chers. Un ratio de 10% est recommandé, à augmenter si votre public est très familial, avec enfants.



Où installer mon parking vélo ?

PROXIMITÉ

Les cyclistes devenant piétons une fois leurs vélos stationnés, il est essentiel d'installer le parking à l'entrée de votre événement. Plus il sera loin de l'entrée, plus le risque de stationnement « sauvage » à proximité de l'entrée sera important.

A CHAQUE ENTRÉE

Pensez à prévoir un parking cycliste à chaque entrée de votre événement afin de ne pas contraindre les cyclistes dans leur circulation et toujours pour limiter le stationnement sauvage.

SANCTUARISÉ

Organisez votre parking vélo de préférence un peu à l'écart des stationnements motorisés, avec un accès sécurisé (évités notamment de faire longer les stationnements motorisés aux cyclistes, risque d'accident lors des sorties de véhicules en marche arrière).

Sécuriser mon parking vélo

GARDIENNAGE



Mobiliser des bénévoles pour sécuriser le parking est tout à fait envisageable et permet d'offrir une sérénité aux cyclistes. Cela peut se faire par une simple surveillance visuelle qui ne garantit toutefois pas l'absence de vol puisque sans contrôle des cyclistes.



Pour aller plus loin, il est possible de construire différentes actions : système type « vestiaire » avec un ticket ou bracelet remis au cycliste et attaché au vélo pour identifier le propriétaire ; prise de photos des vélos déposés pour garantir l'état du vélo à la sortie ; ... En cas de gardiennage, il est essentiel d'indiquer la date et les horaires de fin de gardiennage afin qu'il n'y ait pas d'ambiguïté : cela peut se faire par un affichage et il est recommandé de donner un papier le stipulant (par exemple sur le ticket de restitution du vélo).

ÉCLAIRAGE

Si votre événement se passe en partie de nuit, pensez à éclairer le parking, tant pour dissuader des vols que pour faciliter la reprise des vélos.

CONSIGNES CYCLISTES



Sur le modèle d'un vestiaire, l'organisation de consignes pour les cyclistes suppose la mobilisation de personnes pour tenir ces consignes pendant toute la durée d'ouverture de votre événement.



C'est toutefois un service intéressant et très souvent demandé par les cyclistes : quoi de plus agréable que de pouvoir vivre un événement sans sa sacoche, son casque, sa bouteille d'eau et son kit de rustine à la main !

Si vous souhaitez permettre aux cyclistes de vivre votre événement sans contrainte, ce service est un vrai confort pour les cyclistes ! Cela peut être bien sûr couplé au gardiennage du parking vélos qui permet d'offrir 2 services en 1 !



Mise à disposition d'une pompe à vélo



Mettre à disposition **une pompe à vélo** (attachée à l'entrée du parking) est apprécié en cas de crevaison, garantissant de pouvoir rentrer avec son vélo.



Quelques outils de base (clefs Allen, kit rustine, ...) peuvent également être bienvenus. Si votre parking n'est pas gardienné par des personnes pouvant gérer ce matériel, il est préférable de le mettre à disposition à l'entrée par exemple, sur demande (contre pièce d'identité par exemple), afin que le matériel ne disparaisse pas. Un affichage est alors nécessaire sur le parking pour informer.

Accès à un point d'eau



C'est le minimum vital, particulièrement pour les événements organisés en saison chaude. Les cyclistes auront besoin de se désaltérer en arrivant. Et personne n'étant à l'abri d'une crevaison sur le chemin, permettre de se laver les mains en arrivant est un vrai plus !



Le point d'eau n'est pas forcément sur le parking vélo mais doit être balisé depuis le lieu de stationnement cycliste.



Information et sensibilisation

INFORMER

Des personnes ambassadrices vélo ou accueil du public, présentes toute la journée pour accompagner le public via la distribution des cartes d'aménagements cyclables, de conseils pratiques, etc.

LUTTE CONTRE LE VOL

Affichage sur les conseils pour attacher son vélo correctement, conseils sur les choix d'anti-vol, sensibilisation sur le marquage anti-vol...

Et bien sûr :

- **Communiquez** largement sur votre parking cycliste, avant mais aussi pendant l'événement !
- Profitez-en pour évaluer votre public cycliste en organisant des **comptages réguliers du remplissage** des parkings et ainsi affiner d'année en année le dimensionnement !

